



## สำนักงานหอพักนิสิต จุฬาลงกรณ์มหาวิทยาลัย

http://www.rcu.sa.chula.ac.th

### การใช้งานเว็บไซต์สำนักงานหอพัก สำหรับนิสิตหอพัก จุฬาฯ

#### การล็อกอินเข้าระบบ (สำหรับนิสิต)

1. กรอก login name
2. กรอก password
3. ดึงเลือก  นิสิต
4. คลิก

**นิสิต-เจ้าหน้าที่หอพัก**

**ล็อกอินเข้าระบบ**

login name:

password:

นิสิต    เจ้าหน้าที่

\*จำสถานะ

[ลืม password](#)

#### การล็อกเอาต์ออกจากระบบ

1. คลิก ออกจากระบบ

**นิสิตหอพักจุฬาฯ**

ขอต้อนรับคุณ

**ทดสอบ**

แก้ไข



# สำนักงานหอพักนิสิต จุฬาลงกรณ์มหาวิทยาลัย

http://www.rcu.sa.chula.ac.th

## การใช้งานเว็บไซต์สำนักงานหอพัก สำหรับนิสิตหอพัก จุฬาฯ

### การดูข้อมูลส่วนตัวนิสิต

#### 1. นิสิตล็อกอินเข้าสู่ระบบ

**นิสิต-เจ้าหน้าที่หอพัก**

**ล็อกอินเข้าระบบ**

login name:

password:

นิสิต     เจ้าหน้าที่  
 \* ฝากสถานะ

[ลืม password](#)

#### 2. คลิกที่ลิงค์ชื่อของนิสิต

**นิสิตหอพักจุฬาฯ**

ขอต้อนรับคุณ

**ทดสอบ**

[แก้ไข](#) | [ออกจากระบบ](#)

#### 3. จะพบหน้าเว็บดังภาพด้านล่าง ให้คลิกที่ลิงค์ เพื่อเรียกดูข้อมูลส่วนตัว

**ข้อมูลนิสิตหอพัก : ทดสอบ**

[ข้อมูลการใช้เว็บไซต์](#) | [ข้อมูลส่วนตัว](#) | [ข้อมูลครอบครัว](#) | ประวัตินิสิตปี => [2552](#) | [2553](#)

**ข้อมูลทั่วไปของคุณ ทดสอบ**



## สำนักงานหอพักนิสิต จุฬาลงกรณ์มหาวิทยาลัย

<http://www.rcu.sa.chula.ac.th>

### การใช้งานเว็บไซต์สำนักงานหอพัก สำหรับนิสิตหอพัก จุฬาฯ

#### การยื่นขอยุ่หอต่อผ่านระบบอินเทอร์เน็ต

##### การเตรียมข้อมูล

นิสิตต้อง Copy ข้อมูลใบรายงานผลการศึกษาล่าสุด(ใบเกรด) ของนิสิต นำมาสร้างไฟล์เอกสารElectronic จะเป็น word Excel pdf หรือไฟล์รูปภาพ เช่น jpg หรือ gif ก็ได้ เพื่อใช้แนบร่วมกับการยื่นผ่านระบบอินเทอร์เน็ต

\*\* ไฟล์ word และ Excel ให้ save เป็น 97-2003

#### การยื่นแบบผ่านระบบอินเทอร์เน็ต

##### 1. นิสิตล็อกอินเข้าสู่ระบบ

**นิสิต-เจ้าหน้าที่หอพัก**

**ล็อกอินเข้าระบบ**

login name

password

นิสิต    เจ้าหน้าที่

\*จำสถานะ

ลืม password



## สำนักงานหอพักนิสิต จุฬาลงกรณ์มหาวิทยาลัย

http://www.rcu.sa.chula.ac.th

### การใช้งานเว็บไซต์สำนักงานหอพัก สำหรับนิสิตหอพัก จุฬาฯ

#### 2. คลิกที่ลิงค์ยื่นขอยุ่หอต่อ (แห่งใดแห่งหนึ่ง)

ยืนยัน-เลือกเตียง
<a href="#">ยื่นขอยุ่หอต่อ</a>
<a href="#">ยืนยันเตียงเดิม</a>
<a href="#">เลือกเตียงใหม่</a>
<a href="#">สถานะเตียงตึกชวนชม</a>
<a href="#">สถานะเตียงตึกพุดตาน</a>
<a href="#">สถานะเตียงตึกพุดซ้อน</a>
<a href="#">สถานะเตียงตึกจำปา</a>
<a href="#">สถานะเตียงตึกจำปี</a>
<a href="#">สถานะเตียงตึกศึกษิตินิเวศน์</a>

นิสิตที่มีความประสงค์จะขอยุ่หอพักต่อในภาคต้น ปีการศึกษา 2553  
ให้ยื่นความจำนงขอยุ่หอต่อออนไลน์ผ่านระบบเว็บไซต์หอพักได้

**ตั้งแต่วันจันทร์ที่ 4 มกราคม 2553 เวลา 00.00 น.  
ถึงวันศุกร์ที่ 8 มกราคม 2553 เวลา 23.59 น.**

ยื่นขอยุ่หอต่อ **คลิก**

#### 3. จะพบหน้าเว็บดังภาพด้านล่าง ให้คลิกที่ลิงค์ [ กรอกใบสมัครขอยุ่หอต่อ ปีการศึกษา.... ]

**ยื่นขอยุ่หอต่อ หอพักนิสิต จุฬาลงกรณ์มหาวิทยาลัย**

### ประกาศ

เปิดให้ยื่นแบบขอยุ่หอต่อ ทางอินเทอร์เน็ต

ในวันที่ 04 มกราคม 2553 เวลา 00:00 น.  
ถึงวันที่ 08 มกราคม 2553 เวลา 23:59 น.

[ กรอกใบสมัครขอยุ่หอต่อ ปีการศึกษา 2553 ]

คลิก



# สำนักงานหอพักนิสิต จุฬาลงกรณ์มหาวิทยาลัย

http://www.rcu.sa.chula.ac.th

## การใช้งานเว็บไซต์สำนักงานหอพัก สำหรับนิสิตหอพัก จุฬาฯ

### 4. จะเข้าสู่หน้ากรอกข้อมูล ... ให้กรอกข้อมูลที่จำเป็นต่างๆ ดังนี้

**1. ข้อมูลส่วนบุคคล**

ชื่อ - นามสกุล นาย ทดสอบ คณะ ครุศาสตร์  
 เกรดเฉลี่ยสะสม  แนบไฟล์เกรด   (ไฟล์ word, excel, pdf หรือรูปภาพ)  
 ชั้นปีที่ 1 เลขประจำตัวนิสิต 2222222222 รหัสหอพัก \_\_\_\_\_  
 ตึกพัก \_\_\_\_\_ ห้องพัก \_\_\_\_\_ เติง A อิมี่สำเนา จังหวัด บุรีรัมย์  
 เริ่มเข้าหอพักเมื่อภาคการศึกษา  ต้น  ปลาย ปีการศึกษา 2552 โทรศัพท์มือถือ \_\_\_\_\_  
 หากข้อมูลไม่ตรง กรุณาแก้ไขข้อมูลประจำวันนี้ล่าสุด

**2. กิจกรรมหอพักที่ทำในปีการศึกษา 2552**

เข้าร่วม/ไม่เข้าร่วม	ชื่อกิจกรรม	เหตุผลที่ไม่เข้าร่วม
<input type="checkbox"/>	เดินเทิดพระเกียรติวันแม่ 12 สิงหาคม	
<input type="checkbox"/>	ร่วมปฏิบัติกิจกรรมวันทำความสะอาดใหญ่	
<input type="checkbox"/>	ปฏิบัติกิจกรรม 5 ส	
<input type="checkbox"/>	ซ่อมหนีไฟ	

**3. ตำแหน่งในการทำกิจกรรมของนิสิตปีการศึกษา 2552**

ตำแหน่ง	สังกัดหน่วยงานหรือโครงการใด (โปรดระบุ)

4. ความดีที่นิสิตทำมาในรอบปี

5. ความดีที่นิสิตคิดว่าจะทำ

6. เหตุการณ์ส่วนตัวของนิสิตที่อยากจะปรับปรุงในการอยู่หอพัก

ข้าพเจ้าขอรับรองด้วยเกียรติแห่งความเป็นนิสิตจุฬาลงกรณ์มหาวิทยาลัย ว่าข้อความข้างต้นเป็นความจริงทุกประการ หากพบว่ามีข้อมูลใดเป็นเท็จ ข้าพเจ้ายินดีให้หอพักดำเนินการตามที่เห็นสมควร



## สำนักงานหอพักนิสิต จุฬาลงกรณ์มหาวิทยาลัย

http://www.rcu.sa.chula.ac.th

### การใช้งานเว็บไซต์สำนักงานหอพัก สำหรับนิสิตหอพัก จุฬาฯ

Password:  \* (ป้องกันการแอบอ้าง กรุณากรอก login pw ของท่านเอง)

5. เมื่อยืนยันขออยู่หอต่อแล้ว ด้านล่างลิงค์ข้อมูลส่วนตัว จะมีลิงค์ใบสมัครขออยู่หอต่อ เพิ่มเข้ามา หากนิสิตพบว่า ข้อมูลยังไม่สมบูรณ์ นิสิตสามารถแก้ไขข้อมูลให้สมบูรณ์ได้

**ข้อมูลนิสิตหอพัก : ทดสอบ**

ข้อมูลการใช้เว็บไซต์ | ข้อมูลส่วนตัว | ข้อมูลครอบครัว | ประวัตินิสิตปี => 2552  
 [ แก้ไขใบสมัครขออยู่หอต่อ ปีการศึกษา2553 ] [ ใบสมัครขออยู่หอต่อของ ทดสอบ ]

6. กรณีต้องการดูข้อมูลส่วนตัว สามารถคลิกที่ลิงค์ชื่อตัวเอง ได้

**นิสิตหอพักจุฬาฯ**

ขอต้อนรับคุณ

**ทดสอบ**

แก้ไข | ออกจากระบบ



## การใช้งานเว็บไซต์สำนักงานหอพัก สำหรับนิสิตหอพัก จุฬาฯ

### การยืนยันเตียงเดิม ห้องเดิม ผ่านระบบอินเทอร์เน็ต

#### 1. นิสิตล็อกอินเข้าสู่ระบบ

**นิสิต-เจ้าหน้าที่หอพัก**

**ล็อกอินเข้าสู่ระบบ**

login name

password

นิสิต     เจ้าหน้าที่

\*จำสถานะ

ลืม password

#### 2. คลิกที่ลิงค์ยืนยันเตียงเดิม

**ยืนยัน-เลือกเตียง**

ยืนยันขออยู่หอต่อ

---

ยืนยันเตียงเดิม

---

เลือกเตียงใหม่

---

สถานะเตียงตึกชวนชม

---

สถานะเตียงตึกพุดตาน

---

สถานะเตียงตึกพุดซ้อน

---

สถานะเตียงตึกจำปา

---

สถานะเตียงตึกจำปี

---

สถานะเตียงตึกศึกษิตินิเวศน์



## สำนักงานหอพักนิสิต จุฬาลงกรณ์มหาวิทยาลัย

http://www.rcu.sa.chula.ac.th

### การใช้งานเว็บไซต์สำนักงานหอพัก สำหรับนิสิตหอพัก จุฬาฯ

#### 3. หากยังไม่ถึงวันเวลาตามที่กำหนด จะพบเพียงประกาศบอกวันเวลา ดังภาพด้านล่าง

**ยืนยันเตียงเดิม เพื่อพักในปีการศึกษา 2553**

**ประกาศ**

เปิดให้ยืนยันเตียงเดิมทางอินเทอร์เน็ต

นิสิต **ดึกขานชม ดึกพุดตาน ดึกพุดซ้อน ดึกจำปี**  
 ในวันที่ 14 กุมภาพันธ์ 2553 เวลา 00:00 น.  
 ถึงวันที่ 16 กุมภาพันธ์ 2553 เวลา 23:59 น.

นิสิต **ดึกศึกษิตินาสน์**  
 ในวันที่ 04 มีนาคม 2553 เวลา 00:00 น.  
 ถึงวันที่ 05 มีนาคม 2553 เวลา 23:59 น.

กรุณายืนยันความจำนองทางอินเทอร์เน็ต ตามวัน เวลา ที่กำหนด

ยกเว้น นิสิตหอพักดึกจำปา "ไม่ต้องยืนยันเตียง

#### 4. หากอยู่ภายในระยะเวลา ตามที่กำหนด จะพบหน้าเว็บ ดังภาพด้านล่าง

หากนิสิตต้องการยืนยันเตียงเดิม ให้คลิกที่ ปุ่ม

**ยืนยันเตียงเดิม เพื่อพักในปีการศึกษา 2553**

**ประกาศ**

เปิดให้ยืนยันเตียงเดิมทางอินเทอร์เน็ต

ในวันที่ 14 กุมภาพันธ์ 2553 เวลา 00:00 น.  
 ถึงวันที่ 16 กุมภาพันธ์ 2553 เวลา 23:59 น.

กรุณายืนยันความจำนองทางอินเทอร์เน็ต ตามวัน เวลา ที่กำหนด

ยกเว้น นิสิตหอพักดึกจำปา "ไม่ต้องยืนยันเตียง

---

นิสิตชื่อ : **ทดสอบ**  
 ปัจจุบันพักอยู่ที่ : **เตียง A ห้อง 205 ชั้น 2 ดึก จำปี**

สถานะการยืนยันเตียง: **ยังไม่ยืนยัน**

นิสิตต้องการยืนยันเตียงเดิม ห้องเดิม.

---

หากนิสิตประสงค์จะย้ายเตียงใหม่ ย้ายห้องใหม่ "ไม่ต้องคลิกยืนยัน

ให้เข้ามาจองเตียง จองห้อง ทางอินเทอร์เน็ต ตามวัน เวลา ที่กำหนด  
 ซึ่งทางสำนักงานหอพัก จะประกาศให้ทราบ





## การใช้งานเว็บไซต์สำนักงานหอพัก สำหรับนิสิตหอพัก จุฬาฯ

### 5. กรณียืนยันแล้ว จะพบหน้าเว็บ ดังภาพด้านล่าง

หากนิสิต ต้องการยกเลิกการยืนยัน ให้คลิก ปุ่ม

**\*\*การยกเลิก / ยืนยัน นิสิตสามารถทำซ้ำได้ หากยังอยู่ภายในระยะเวลาที่กำหนด \*\***

นิสิตชื่อ : ทดสอบ  
 ปัจจุบันพักอยู่ที่ : เตียง A ห้อง 205 ชั้น 2 ตึก จำปี  
 สถานะการยืนยันเตียง: ยืนยันแล้ว

นิสิตต้องการยกเลิกการยืนยันเตียงเดิม ห้องเดิม...

### 6. สำหรับนิสิตตึกจำปา จะพบหน้าเว็บ ดังภาพด้านล่าง

นิสิตชื่อ : ทดสอบ  
 ปัจจุบันพักอยู่ที่ : เตียง B ห้อง 302 ชั้น 3 ตึก จำปา  
 สถานะการยืนยันเตียง: ยังไม่ยืนยัน

นิสิตหอพักตึกจำปา ไม่ต้องยืนยันเตียงเดิม ห้องเดิม  
 กรุณาเลือกเตียง ห้อง ของตึกจำปี ตามวันเวลาที่สำนักงานหอพักกำหนด



## การใช้งานเว็บไซต์สำนักงานหอพัก สำหรับนิสิตหอพัก จุฬาฯ

### การเลือกเตียง ห้อง ผ่านระบบอินเทอร์เน็ต

#### 1. นิสิตล็อกอินเข้าสู่ระบบ

**นิสิต-เจ้าหน้าที่หอพัก**

**ล็อกอินเข้าสู่ระบบ**

login name

password

นิสิต    เจ้าหน้าที่

\*จำสถานะ

ลืม password

#### 2. คลิกที่ลิงค์เลือกเตียงใหม่

**ยืนยัน-เลือกเตียง**

ยืนยันขออยู่หอต่อ

---

ยืนยันเตียงเดิม

---

**เลือกเตียงใหม่**

---

สถานะเตียงตึกชวนชม

---

สถานะเตียงตึกพุดตาน

---

สถานะเตียงตึกพุดซ้อน

---

สถานะเตียงตึกจำปา

---

สถานะเตียงตึกจำปี

---

สถานะเตียงตึกศึกษิตินิเวศน์



## สำนักงานหอพักนิสิต จุฬาลงกรณ์มหาวิทยาลัย

http://www.rcu.sa.chula.ac.th

### การใช้งานเว็บไซต์สำนักงานหอพัก สำหรับนิสิตหอพัก จุฬาฯ

#### 3. หากยังไม่ถึงวันเวลาตามที่กำหนด จะพบเพียงประกาศบอกวันเวลา ดังภาพด้านล่าง

จองเตียง-ห้องพัก สำหรับปีการศึกษา 2553

**ประกาศ**

เปิดให้จองเตียง จองห้อง ทางอินเทอร์เน็ต  
กรุณายืนยันความจำนองทางอินเทอร์เน็ต ตามวัน เวลา ที่กำหนด

**(สำหรับนิสิต ดึกชานชม ดึกพุดตาน ดึกพุดซ้อน ดึกจำปี)**  
ในวันที่ 18 กุมภาพันธ์ 2553 เวลา 06:00 น.  
ถึงวันที่ 22 กุมภาพันธ์ 2553 เวลา 23:59 น.

---

**(สำหรับนิสิตดึกจำปา)**  
ในวันที่ 22 กุมภาพันธ์ 2553 เวลา 06:00 น.  
ถึงวันที่ 23 กุมภาพันธ์ 2553 เวลา 23:59 น.

---

**(สำหรับนิสิตดึกศึกษิตนิเวศน์)**  
ในวันที่ 08 มีนาคม 2553 เวลา 06:00 น.  
ถึงวันที่ 10 มีนาคม 2553 เวลา 23:59 น.

#### 4. หากอยู่ภายในระยะเวลา ตามที่กำหนด จะพบหน้าเว็บ ดังภาพด้านล่าง

นิสิตสามารถคลิกดูสถานะเตียงของแต่ละตึก ได้จากเมนู

ยืนยัน-เลือกเตียง

- ยืนยันขออยู่หอต่อ
- ยืนยันเตียงเดิม
- เลือกเตียงใหม่
- สถานะเตียงดึกชานชม
- สถานะเตียงดึกพุดตาน
- สถานะเตียงดึกพุดซ้อน
- สถานะเตียงดึกจำปา
- สถานะเตียงดึกจำปี
- สถานะเตียงดึกศึกษิตนิเวศน์

นิสิตชื่อ : ทดสอบ  
เตียง D ห้อง 201 ชั้น 2 ตึก จำปี

สถานะ: **ยืนยัน-เลือกเตียงแล้ว**

กรณีเลือกเตียงใหม่: เตียงเดิมที่จองไว้ จะถูกยกเลิกอัตโนมัติ

---

กรุณาเลือกและจองเตียง-ห้อง จากเมนู

ดึกชานชม | ดึกพุดตาน | ดึกพุดซ้อน | ดึกจำปา | ดึกจำปี | ดึกศึกษิตนิเวศน์



## การใช้งานเว็บไซต์สำนักงานหอพัก สำหรับนิสิตหอพัก จุฬาฯ

### 5. เลือกดูสถานะเตียงแต่ละชั้น

- สถานะเตียงที่มีรูปคนอยู่ แสดงว่า ไม่ว่าง
- สถานะเตียงพื้นสีเหลือง คือเตียงที่ว่าง
- หากต้องการจองเตียงที่ว่างนั้น ให้คลิกที่คำว่า ว่าง

ตึกจำปี ชั้นที่ : 2 | 3 | 4 | 5 | 6 | 7 | 8 | 9 | 10 | 11 | 12 | 13 | 14  
(ชั้น 13 และ ชั้น 14 สงวนสิทธิ์เฉพาะนิสิตปริญญาโท-เอก เท่านั้น)

**สถานะเตียง ตึก จำปี ชั้น 10**

<p><b>1001</b></p> <p>C D</p> <p>นิสิต</p>	<p><b>ห้อง 1002</b></p> <p>A B C D</p> <p>ว่าง</p> <p>Update นิสิต</p>	<p><b>ห้อง 1003</b></p> <p>A B</p> <p>Update</p>
<p><b>1004</b></p> <p>C D</p> <p>นิสิต</p>	<p><b>ห้อง 1005</b></p> <p>A B C D</p> <p>Update นิสิต</p>	<p><b>ห้อง 1006</b></p> <p>A B</p> <p>Update</p>
<p><b>1008</b></p> <p>C D</p> <p>นิสิต</p>	<p><b>ห้อง 1009</b></p> <p>A B C D</p> <p>ว่าง</p> <p>Update นิสิต</p>	<p><b>ห้อง 1010</b></p> <p>A B</p> <p>Update</p>

หากต้องการทราบว่า เตียงที่ไม่ว่างนั้น ใครจองไว้ ให้ชี้เมาส์ที่รูปเงาคน จะมีชื่อนิสิตเจ้าของเตียงปรากฏขึ้นมา

**ห้อง 1002**

A B C D

ว่าง

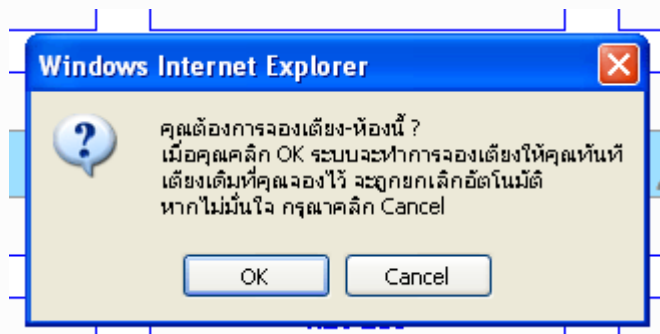
ทดสอบ ระบบ



## การใช้งานเว็บไซต์สำนักงานหอพัก สำหรับนิสิตหอพัก จุฬาฯ

### 6. จอง-เลือกเตียง

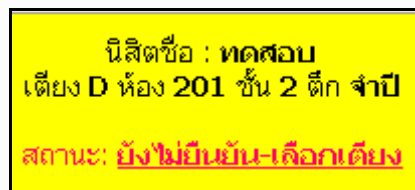
- คลิกที่คำว่า **ว่าง** เพื่อเลือกเตียงนั้น
- จะมี pop up ข้อความเตือน ปรากฏขึ้นมา ดังภาพ
- หากนิสิตต้องการเลือกเตียงนั้นจริงๆ ให้คลิก ปุ่ม OK แต่หากไม่ต้องการเลือก ให้คลิกปุ่ม Cancel



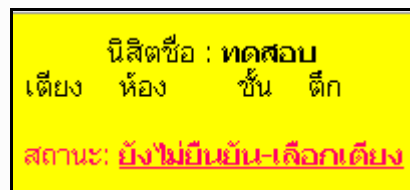
**\*\*หากนิสิตเลือกเตียงใหม่ เตียงเก่าที่ยืนยันไว้ หรือจองไว้ จะถูกยกเลิก และกลายเป็นเตียงว่าง อัตโนมัติ \*\***

### 7. การดูสถานะการเลือกเตียง/ห้อง/เตียง

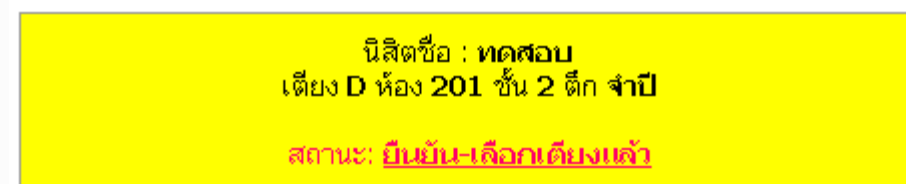
หากนิสิตยังไม่เลือกเตียงใดๆ จะมีข้อความแสดงสถานะ ดังภาพด้านล่าง



หรือ



หากนิสิตเลือกเตียงแล้ว จะมีข้อความแสดงสถานะ ดังภาพด้านล่าง





## การใช้งานเว็บไซต์สำนักงานหอพัก สำหรับนิสิตหอพัก จุฬาฯ

### 8. กฎระเบียบการเลือกเตียง/ห้อง/ตึก

#### หอพักนิสิตหญิง

- นิสิตหอพักตึกชวนชม พุดตาน และพุดซ้อน สามารถเลือกตึกชวนชม พุดตาน หรือ พุดซ้อน ได้
- \*ยกเว้น นิสิตจุฬาฯ-ชนบท ไม่ให้เลือกตึกพุดซ้อน
- นิสิตตึกศึกษิตนิเวศน์ เลือกได้เฉพาะตึกศึกษิตนิเวศน์ เท่านั้น

#### หอพักนิสิตชาย

- นิสิตหอพักตึกจำปา และจำปี เลือกได้เฉพาะตึกจำปีเท่านั้น
- นิสิตตึกจำปา จะเลือกเตียง ภายหลังจากที่นิสิตตึกจำปีเลือกเสร็จแล้ว
- นิสิตปริญญาตรี ไม่ให้เลือกชั้น 13-14